



RENDICION DE CUENTAS AÑO 2025

VIALIDAD Y INFRAESTRUCTURA



VIALIDAD Y INFRAESTRUCTURA

**APERTURA DE UNA TROCHA EN LA COMUNIDAD DE PACAY A
PACAY CHICO**

LIMPIEZA DE DERRUMBE.

BENEFICIARIOS: 50 FAMILIAS

INTERVENCIÓN: MAQUINARIA DE GAD PARROQUIAL

ENTREGA DE MATERIAL PETRIO -ARENA



COLOCACIÓN DE PASOS DE AGUA EN VIA JARDÍN

**COLOCACION DE PASOS DE AGUA Y
APERTURA DE UNA TROCHA DE VIA
BENEFICIARIOS: VARIAS FAMILIAS**





LIMPIEZA DE DERRUMBE COMUNIDAD DE PINLLON

BENEFICIARIOS: 30 FAMILIAS

**INTERVENCIÓN: CON MAQUINARIA DE GAD
PARROQUIAL**



COLOCACION DE TUBOS

**COLOCACION DE PASOS DE AGUA EN EL INGRESO AL
CEMENTERIO DE LA COMUNIDAD DE GUN GRANDE**

BENEFICIARIOS: 200 FAMILIAS

INTERVENCIÓN: MAQUINARIA DEL GAD

LIMPIEZA DE DERRUMBES - ZONAN



MANTENIMIENTO VIAL EN ALTARURKO

- Mantenimiento no concluido por el invierno tramo de medio km
- Beneficiarios: 50 familias



**AMPLIACIÓN EN ZHUD COLLA VIA GUN
GRANDE**

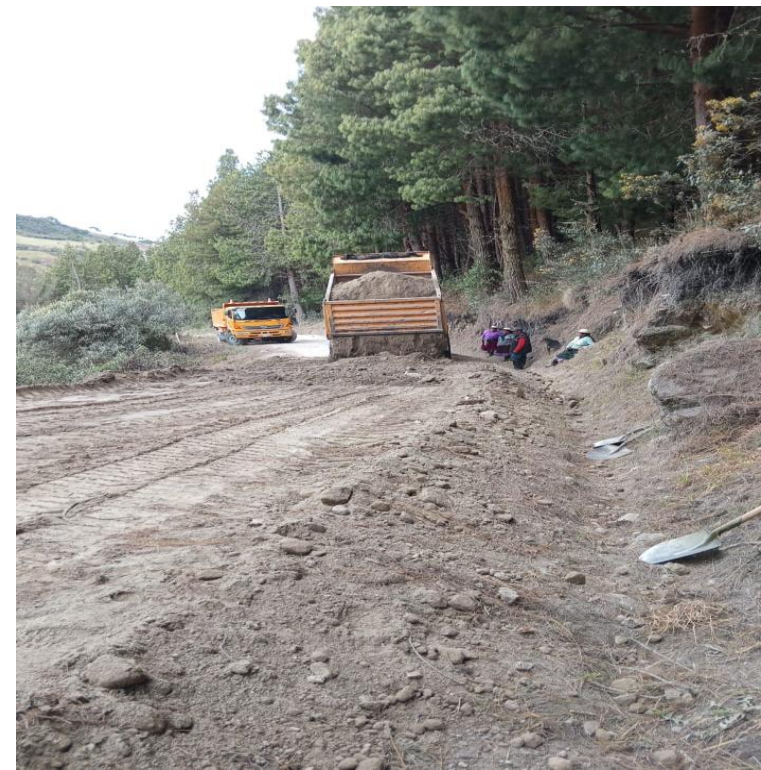
BACHEO EN VIA PATALOMA

LIMPIEZA DE DERRUMBE EN LA VIA CACHI



MANTENIMIENTO VIAL GABALLUZHI SAN JOSE DE CHARCAY

**BENEFICIANDO A 50 FAMILIAS
INTERVENCIÓN CON MAQUINARIA DE
GAD PARROQUIAL Y MINGA**



MANTENIMIENTO VIAL EN RODEO

BENEFICIARIOS: 50 FAMILIAS

INTERVENCIÓN DE 2 KM

**VOLQUETA Y RETRO DE GAD
PARROQUIAL**



AMPLIACION VIAL EN TRANCAPAMBA

BENEFICIARIOS: 100 FAMILIAS
INTERVENCIÓN DE 3 K
INTERVENCIÓN CON MAQUINARIA DE GAD
PARROQUIAL Y MUNICIPIO



BACHEO EN LA VIA CRUZ PATA Y COLOCACION DE DOS PASO DE AGUA



LEVANTAMIENTO DE INFORMACION PARA EL ESTUDIO DE LA CARPETA ASFALTICA EN LA VIA DE INGRESO AL CENTRO DE ACOPIO LACTEOS ZHUD ZHAMUY



BACHEO DE UN TRAMO DE VIA DE TAMPANCHI

BENEFICIARIOS: 30 FAMILIAS
LIMPIEZA DE DERRUMBE CON
MAQUINARIA DE GAD PARROQUIAL
BACHEO DE VIA EN LA PARTE ALTA



AMPLIACION Y MANTENIMIENTO VIAL CHOCAR

BENEFICIARIOS: 50 FAMILIAS

INTERVENCIÓN DE 2 K M

**AMPLIACIÓN Y MANTENIMIENTO VIAL TAMBILLO
QUITUCO**

**MOTONIVELADORA, RODILLO DE MUNICIPIO Y
MAQUINARIA DE GAD PARROQUIAL
COLOCACIÓN DE PASOS DE AGUA**





ZHUD
PARROQUIA INTEROCEÁNICA



PENDIENTES DE INTERVENCION EN EL MANTENIMIENTO VIAL

LAS 14 COMUNIDADES POR FALTA DE APOYO DESDE EL GOBIERNO PROVINCIAL



ESTADIO PARROQUIAL

**SEGUIMIENTO DE MAQUINARIA EN LA EXCAVACIÓN
PARA LA COLOCACIÓN DE LOS DRENES
INTERVENCIÓN CON LA MAQUINARIA DE GAD
PARROQUIAL**



COLOCACIÓN DE SEÑALETICAS

COLOCACION DE SEÑALETICAS Y ACTUALIZACIÓN DE LA MINA DEL CARMEN



OTRAS ACTIVIDADES

APOYO AL TRASLADO DE MATERIAL PÉTREO PARA LAS COMUNIDADES DE:

- ✓ **PACAY TRASLADO DE MATERIAL PÉTREO**
- ✓ **CENTRO PARROQUIAL PARA EL CENTRO DE ACOPIO, ESTADIO.**
- ✓ **CAZHAPAMBA TRASLADO DE MATERIAL LASTRE**
- ✓ **EL CARMEN TRASLADO DE MATERIAL PÉTREO ARENA**
- ✓ **CHOCAR TRASLADO DE MATERIAL PÉTREO.**
- ✓ **PIMO TRASLADO DE MATERIAL PÉTREO ARENA, RIPIO Y MATERIAL DE MEJORAMIENTO**
- ✓ **TRANSLADO DE MATERIAL PETREO GUN GRANDE**
- ✓ **TRANSLADO DE MATERIAL PETREO TRANCAPAMBA**

OTRAS ACTIVIDADES

- **APOYO EN GESTION COORDINACIÓN PARA EL INICIO DE PLAN MAESTRO DE AGUA POTABLE EN RECIBIR LOS MATERIALES**





ZHUD
PARROQUIA INTERCULTURAL



**APOYO EN LA ENTREGA
PROYECTO PRODUCTIVO**

- **PROYECTO PRODUCTIVO EN LA
COMUNIDAD DE CAZHAPAMBA
MEJORAMIENTO DE PASTOS**



PARTICIPACIÓN EN LA PLANIFICACIÓN DE LA MESA TÉCNICA MIP PARA COMBATIR LA DESNUTRICIÓN CRÓNICA INFANTIL.





ZHUD

PARROQUIA INTERCULTURAL



APOYO EN REGISTRAR EL CENTRO DE ACOPIO EN LA SEPS COMO ORGANIZACIÓN COMUNITARIA DE LACTEOS, TAMBIEN SE HA VENIDO APOYANDO EN LA RECOLECCIÓN DE LECHE





APOYO EN LA GESTIÓN DEL RIEGO PARROQUIAL ZHAMUY



PARTICIPACIÓN EN LAS FESTIVIDADES DE LA PARROQUIA



FORTALECIMIENTO COMUNITARIO



FORTALECIMIENTO COMUNITARIO



FORTALECIMIENTO COMUNITARIO



FORTALECIMIENTO COMUNITARIO



CONSERVACIÓN AMBIENTAL



GRACIAS

**“AL TRABAJO CONJUNTO CON TODOS QUIENES
CONFORMAMOS EL GOBIERNO PARROQUIAL SEGUIMOS
TRABAJANDO POR EL DESARROLLO DE NUESTRO
PARROQUIA”.**